

เข้าสู่ภาวะ อึดอัด ... (รอที่เลือกทาง แล้วเล่นตามทางที่ขาเลือก)

SET Index

ภาพสัญญาณหลัก / (ภาพที่ 1) เรายังคงต้องจับตาดูภาพนี้กันไว้อยู่ดี เนื่องจากระดับแนวต้าน 1600-1620 นั้น ถือเป็นแนวต้านที่สำคัญ หากสามารถผ่านระดับพื้นที่นี้ไปได้อย่างเด็ดขาด การที่จะมองว่าระดับ 1650 เป็นแนวต้านนั้น อาจจะหมดความหมาย หรือ ให้นำหนักในการจะเป็นแนวต้านน้อยลงไป เพราะตามความเห็นในเชิงวิเคราะห์ด้วยคลื่นแอลเลียตนั้น จะเป็นการขึ้นทำคลื่น 5 ใหญ่ หรือหมายถึง รูปแบบคลื่นจะเป็นแค่ a b c และ จบ คลื่น 4 ไปแล้วที่ 1220+/-... แต่หากไม่ใช่ หรือ ทรบเท่าที่ยังไม่สามารถผ่านระดับ 1600-1620 ไปได้ เราก็ยังต้องระวังการยังไม่จบคลื่น 4 ในรูปแบบที่ว่า อาจจะกลายเป็น จะต้องมีการปรับรูปแบบ a b c d e แทนก็ได้ ซึ่งนั่นหมายถึง หากมีการลงมาเกินเหตุที่ระดับ 1600+/- ที่ผ่านมาในระลอกล่าสุดนั้น จะกลายเป็นคลื่น d ได้ ดังนั้น เราต้องตามว่า ถ้าไม่ขึ้น ก็อย่าอ่อนตัวลงลึกเกินเหตุ

ภาพระยะสั้น (ภาพที่ 2) ตอนนี้ คำว่า ลึกเกินเหตุ จะอยู่ในระดับไหน ซึ่งถ้ามองจากโครงสร้างการแกว่งตัวในระยะกลางๆ ตามภาพที่เห็นในภาพที่ 2 นี้ ก็ต้องกล่าวว่า ระดับ 1530 ไม่ควรต่ำกว่า เพราะโอกาสจะลงไปทำคลื่น e ตามภาพใหญ่ ก็อาจจะเกิดขึ้นตามมาได้ หรือ ในสัปดาห์นี้ หากจะเห็นความเสี่ยงที่ว่ามันนั้น ต้องไม่ลงต่ำกว่าระดับ 1575-1573 เลยจะดีกว่า หรือ ร้ายๆ น้อย ถ้าจะลง ก็ห้ามต่ำกว่า 1565 ความเสี่ยงที่จะลง 1530+/- อีกครั้ง จึงจะลดลง

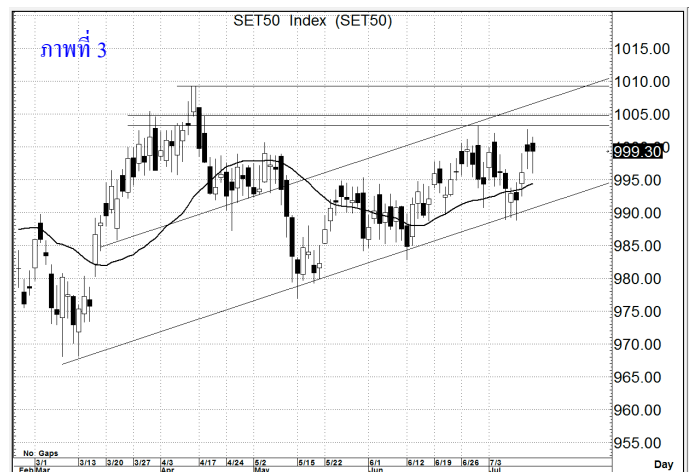
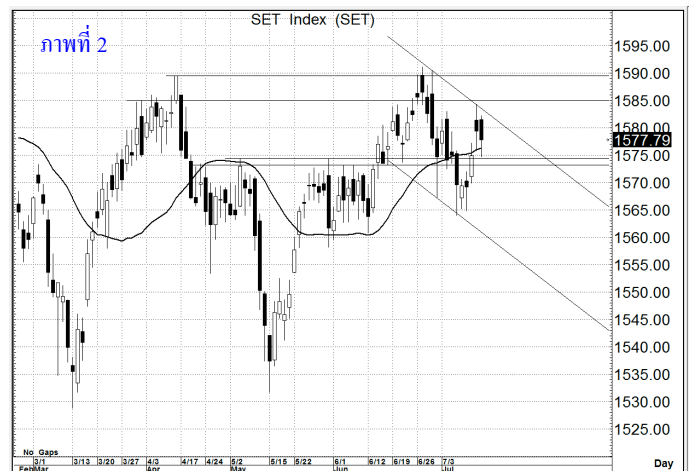
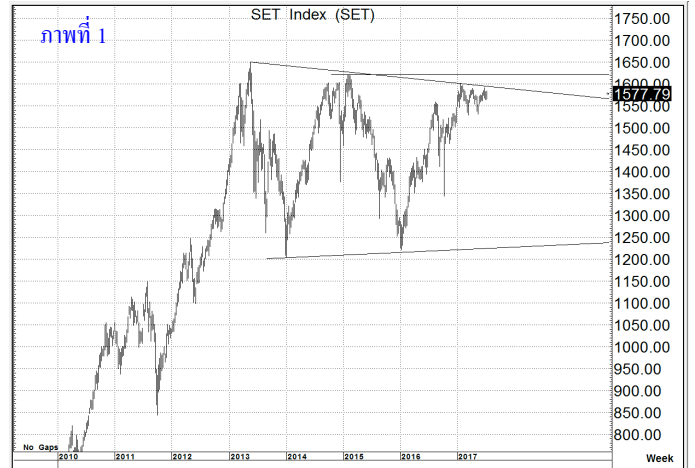
กลยุทธ์การลงทุน

ลงทุนจริง รอจังหวะอ่อนตัว หรือ ถ้าจะซื้อ ต้องเลือกตัวต่ำๆ ... **ส่วนการเก็งกำไรระยะสั้น** หรือ ในสัปดาห์นี้ ถ้าจะดี ต้องผ่าน 1585-1590 เราก็จะเก็งกำไรตามน้ำ แต่ถ้าไม่ผ่าน ก็ห้ามต่ำกว่า 1575-1573 เท่านั้น จึงจะยังพอเก็งกำไรรายตัว แบบเล่นสั้นได้... หลุด 1565 เมื่อไร คือ การหยุดเล่น หรือ เน้นทางขายไว้มากกว่า **แนวรับ 1,575-1,573 แนวต้าน 1,585-1,590**

SET50 Index

สัญญาณเทคนิค / (ภาพที่ 3) ด้วยรูปแบบของการแกว่งตัวในระยะสั้นที่อยู่ในทิศทาง และความน่าจะเป็นคล้ายกับ SET Index การขึ้นใดๆ ที่ไม่ผ่านพื้นที่ 1002-1005 โอกาสพลิกลงมาต่ำ ยังคงมีความเป็นไปได้ หรือ หาก พลิกต่ำกว่า 990 ก่อนเลยนั้น แนวโน้มการลงลึกๆ จะตามมา

กลยุทธ์
รอ หรือ ยืน 1000 ได้ เล่นขึ้น (แต่ต่ำกว่า 990 ก็เล่นทางลง)
แนวรับ 995 - 990 แนวต้าน 1,002-1,005



MGT ราคาปิด 3.38
คำแนะนำ ซื้อเก็งกำไร

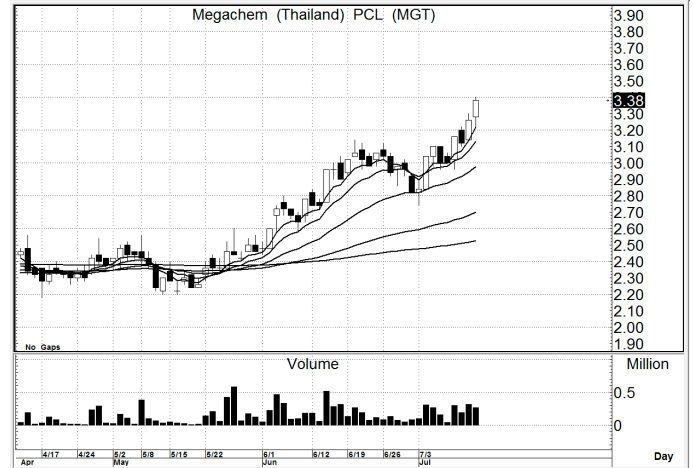
คำสำคัญ

รูปแบบของ MA เป็น Bullish Pattern in MA. ซึ่งรูปแบบที่เป็นเชิงบวกตามลักษณะนี้นั้น แนวโน้มระยะกลางๆ ถึงยาว ยังไปได้อีก

กลยุทธ์ ... ซื้อลงทุนระยะกลางขึ้นไป

แนวรับ 3.38 – 3.30 (ยืน 3.20 ไม่ได้ ขายตัดขาดทุน)

แนวต้าน 5.00 – 5.50



MCOT ราคาปิด 14.7
คำแนะนำ ซื้อเก็งกำไร

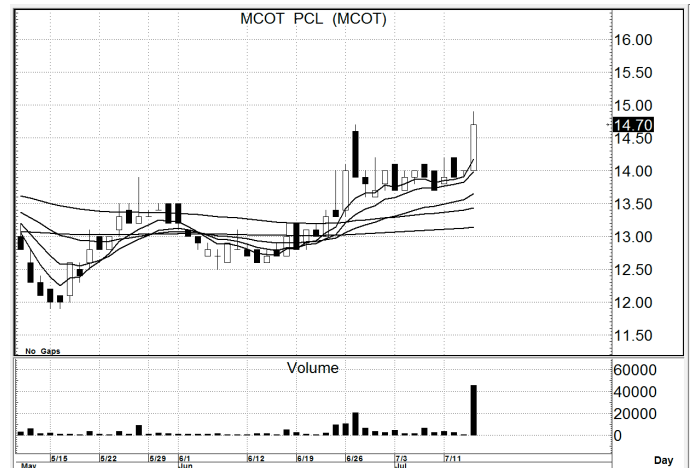
คำสำคัญ

รูปแบบของ MA เป็น Bullish Pattern in MA. ซึ่งรูปแบบที่เป็นเชิงบวกตามลักษณะนี้นั้น แนวโน้มระยะกลางๆ ถึงยาว ยังไปได้อีก

กลยุทธ์ ... ซื้อลงทุนระยะกลางขึ้นไป

แนวรับ 14.6 – 14.2 (ยืน 14.0 ไม่ได้ ขายตัดขาดทุน)

แนวต้าน 20.0 – 21.0



STAR ราคาปิด 6.40
คำแนะนำ ซื้อเก็งกำไร

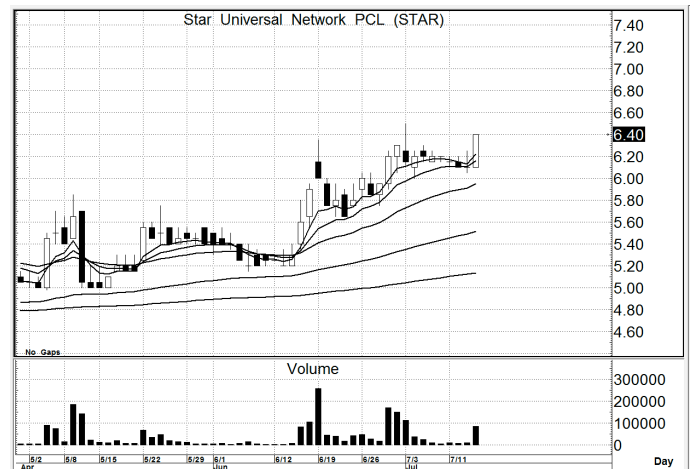
คำสำคัญ

รูปแบบของ MA เป็น Bullish Pattern in MA. ซึ่งรูปแบบที่เป็นเชิงบวกตามลักษณะนี้นั้น แนวโน้มระยะกลางๆ ถึงยาว ยังไปได้อีก

กลยุทธ์ ... ซื้อลงทุนระยะกลางขึ้นไป

แนวรับ 6.40 – 6.20 (ยืน 6.00 ไม่ได้ ขายตัดขาดทุน)

แนวต้าน 10.0 – 11.0



สิทิพร เจนในเมือง (เลขที่ 004858)

โทร. 02-659-8026, 02-659-8028

E-mail : sittiorn@uobkayhian.co.th

รายงานฉบับนี้ จัดทำขึ้นโดยข้อมูลเท่าที่ปรากฏและเชื่อว่าเป็นที่น่าเชื่อถือได้แต่ไม่ถือเป็นการยืนยันความถูกต้องและความสมบูรณ์ของข้อมูลนั้นๆ โดย บริษัทหลักทรัพย์ ยูโอบี เคย์เฮียน (ประเทศไทย) จำกัด (มหาชน) ผู้จัดทำขอสงวนสิทธิ์ในการเปลี่ยนแปลงความเห็นหรือประมาณการณต่างๆที่ปรากฏในรายงานฉบับนี้ โดยไม่ต้องแจ้งล่วงหน้า รายงานฉบับนี้มีวัตถุประสงค์เพื่อให้ประกอบการตัดสินใจของนักลงทุน โดยไม่ได้เป็นการชี้นำหรือชวนให้นักลงทุนทำการซื้อหรือขายหลักทรัพย์ หรือตราสารทางการเงินใดๆ ที่ปรากฏในรายงาน